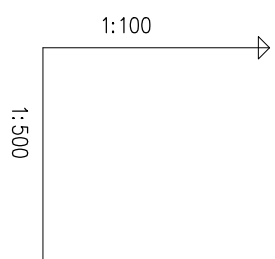
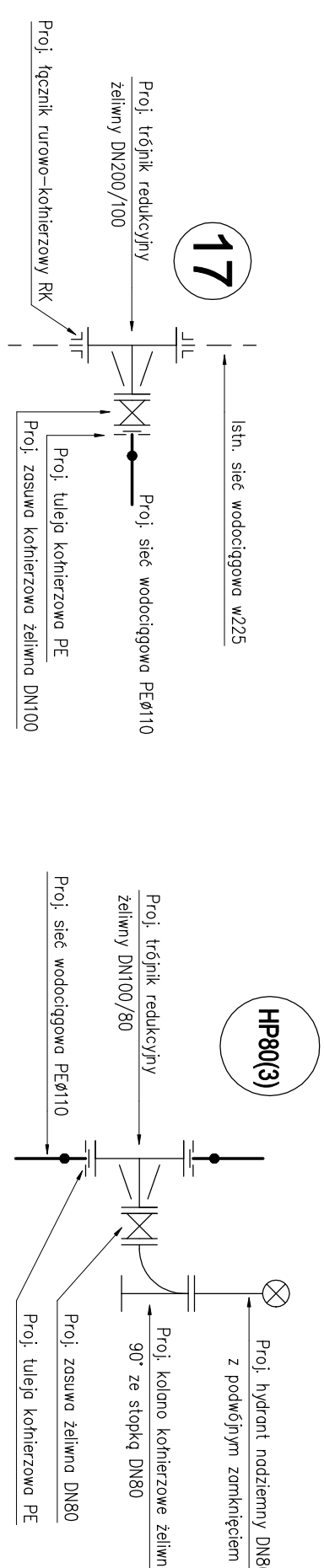
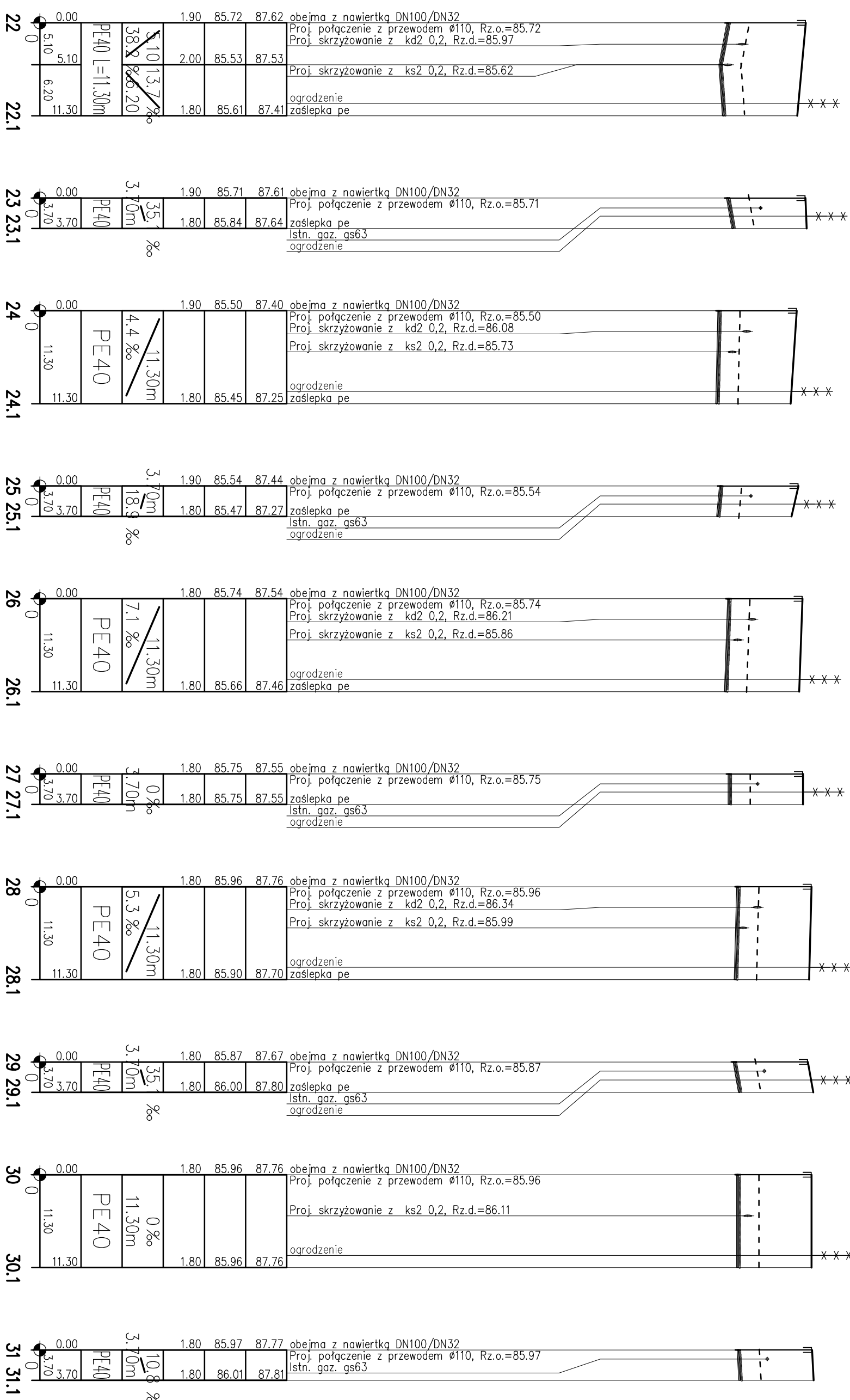



PROFİL SİECİ WODOCIĄGOWE.

[illegible]

PROJEKT WYKONAWCZY

[illegible]

	Gmina Świdwie 86-100 Świdwie ul. Wojska Polskiego 124	Imię i nazwisko Nr IN 2722620-0 z dnia 11.02.2020 r.	Prezydent mgr inż. Marcin Przytycki
			Przewodniczący mgr inż. Mariusz Dobrowolski
Kierownik Prac. mgr inż. Zdzisław Piatkowski	Uzasadnienie KUP/166/P.050.04 sp.ogól., (inaczej niż bez ograniczeń) (inaczej niż bez ograniczeń)	Uzasadnienie UAH-Z/27.103.1298	

<p>PROFIL SIECI WODOCIĄGOWEJ</p>	<p>Obekt Budowa ulicy wraz z infrastrukturą techniczną przy ulicy Chabrowej w Sulimowie - ETAP II - ślad wod-kan</p>
<p>Tytuł projektu</p>	<p>Zadanie Budowa ulicy wraz z infrastrukturą techniczną przy ulicy Chabrowej w Sulimowie- ETAP II</p>

Pracownia Projektowa PILCom
mgr inż. Zdzisław Pilańchowski
85-792 Bydgoszcz

Grupa	Praca oprac.		Wzrost	Powierz.
WK	PW	1	A	
Skala dyspunktu		Numer dyspunktu		
1 : 100/500				

LEGENDA:

Proj. drut miedziowy Dy6 (mocność do grzanej tworzącej przewodu wodociągowego z wprowadzeniem do szczytówki zosuw – zakończyć opaską zaciskową metalową)

Proj. taśma ostrzegawcza w kolorze niebieskim (indykuj umieszc. 0,5m nad przewodem wodociągowym)